



Ministerstwo
Zdrowia

KRYTERIA RZĄDOWEGO PROGRAMU REFUNDACJI IN VITRO

CEL PROGRAMU

✓ równy dostęp do in vitro dla par zmagających się z niepłodnością

✓ zabezpieczenie materiału rozrodczego dla onkopacjentów

OKRES OBOWIĄZYWANIA


od 1 czerwca 2024 r. do 31 grudnia 2028 r.




Ministerstwo
Zdrowia

KRYTERIA RZĄDOWEGO PROGRAMU REFUNDACJI IN VITRO


PROGRAM OBEJMIE PARY:



ze stwierdzoną lub nieskutecznie
leczoną niepłodnością w ciągu 12
miesięcy przed zgłoszeniem do
programu



w związku małżeńskim lub we
wspólnym pożyciu



mające kriokonserwowane i
przechowywane zarodki, w
ramach wcześniej realizowanych
procedur



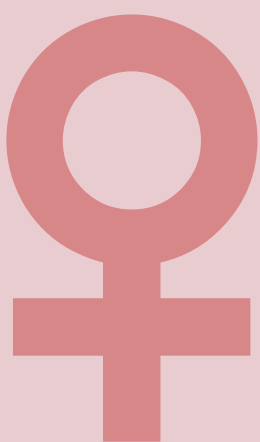
Ministerstwo
Zdrowia

KRYTERIA RZĄDOWEGO PROGRAMU REFUNDACJI IN VITRO

KRYTERIA KWALIFIKACJI DO PROGRAMU WIEK

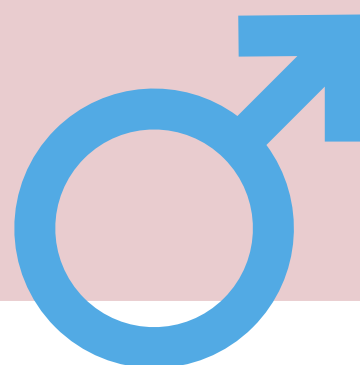
KOBIETY:

- do 42. roku życia (korzystające z własnych komórek jajowych lub dawstwa nasienia)
- do 45. roku życia (korzystające z dawstwa oocytów lub zarodka)



Mężczyźni:

- do 55. roku życia





Ministerstwo
Zdrowia

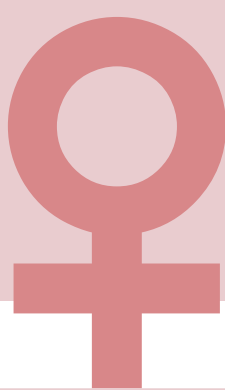
KRYTERIA RZĄDOWEGO PROGRAMU REFUNDACJI IN VITRO

ONKOPLÓDNOŚĆ

zabezpieczenie płodności na przyszłość



pobranie i przechowywanie gamet od pacjentów przed lub w trakcie leczenia onkologicznego

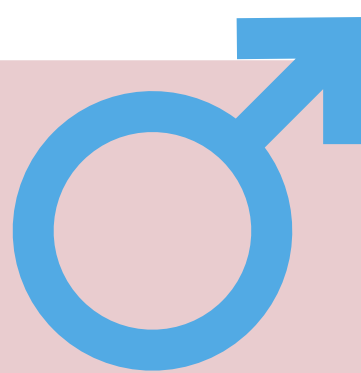


KOBIETY:

do 40. roku życia

Mężczyźni:

- do 45. roku życia



KLINIKA
PASTELOVA



Ministerstwo
Zdrowia

KRYTERIA RZĄDOWEGO PROGRAMU REFUNDACJI IN VITRO

PROGRAM OBEJMUJE:

**6 indywidualnych procedur wspomagania
rozrodu, w tym:**

✓ do 4 cykli zapłodnienia z własnymi komórkami rozrodczymi lub dawstwem nasienia

✓ do 2 cykli zapłodnienia z oocytami od dawczyń-z możliwością zapłodnienia 6 komórek rozrodczych w ramach jednego cyklu

✓ do 4 cykli z dawstwem zarodków



KLINIKA
PASTELOVA